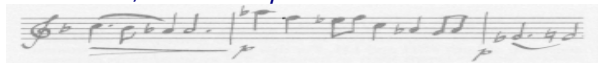


Analyse et Réinformation Cellulaire ARC ZELLKLANG THERAPIE

„Analyse und Réinformation Cellulaire - ARC“ ist eine Methode zur Auffindung, Interpretation und Verbesserung von Energie-Störungen im Körper

Sie vereinigt altes Wissen mit modernen Methoden und erlaubt, der persönlichen Geschichte auf den Grund zu gehen.

Hören Sie zu, Ihre Zellen sprechen mit Ihnen ...



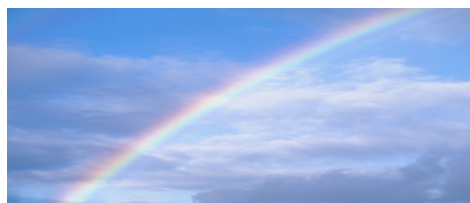
synergien nutzen

Eine Methode, die Menschen in all ihrer Vollständigkeit respektiert

ARC ist eine therapeutische Methode, die in Ergänzung zu anderen Therapien wie Osteopathie, Staturologie, Allopathie, Homöopathie, Akupunktur, Psychologie, Entspannung, Massagen und Andere, angewendet werden kann.

ARC eignet sich für Personen jeden Alters. Es hilft allen die sich entwickeln möchten und auch bereit sind, persönlich und aktiv in diesen Transformationsprozess zu investieren.

ARC ermöglicht es, seinem eigenen Leben auf den Grund zu gehen, neue Wahrnehmungen von sich selbst zu bekommen und sich dadurch weiter entwickeln zu können.



Ursprung der Methode

ARC ist eine Entwicklung von Michel Larroche. Er ist Doktor der Medizin, Homöopath und Akupunkteur und hat sich in den verschiedensten Bereichen energetischer Therapien ausgebildet. Zusätzlich verfügt er über eine Ausbildung in Biologie und Physik (theoretische Physik) und hat er sich bei der Entwicklung von ARC auch auf ausführliche Kenntnisse der Psychotherapie gestützt.

Er ist Autor eines sehr ausführlichen und für jedermann verständlichen Buches: MES CELLULES SE SOUVIENNENT ... Dr. Michel Larroche, Ed. Guy Trédaniel (nur in französischer Sprache erhältlich).

Handeln wir zusammen ...



WIE?

Funktion und Wirkung

Jede Sitzung umfaßt 3 Teile, nämlich :

Analyse und Interpretation

Nach einem strikten Protokoll werden die tiefliegenden Ursachen, die für die Disharmonie zwischen Körper und Geist verantwortlich sind, analysiert und interpretiert.

Es geht in erster Linie darum, die Sprache des Körpers und der Psyche zu entschlüsseln, um Ursachen für Schmerzen und Disharmonien verstehen zu können. Negative Ereignisse in unserem Leben führen zu unpassenden Automatismen und Verhaltensmustern. Je älter und tiefer ein Trauma ist, desto mehr beeinflusst es unser Leben, desto öfter wiederholen sich die unpassenden Verhaltensmuster, denn unsere Zellen erinnern sich. Fazit: Der Körper reagiert und „bezahlt die Rechnung“ durch Fehlfunktionen, Schmerzen, Verletzungen.

Oft, wenn auf mentaler Ebene ein Umdenken bereits stattgefunden hat, weiss der Körper auf energetischer Ebene dies noch nicht.

Um die Integration zwischen Körper und Geist zu unterstützen, wird auch abgeklärt, ob komplementärmedizinische Heilmittel eingesetzt werden können.

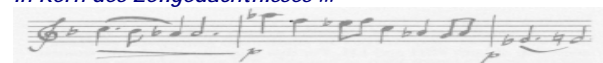
Rückmeldung und Reharmonisierung

Dieser Teil erfolgt auf 4 Ebenen: Physisch, emotional, geistig, unbewusst. Die Beseitigung der Energieleeren und Energieblockaden erfolgt mittels einer oder mehrerer Stimmgabeln.

Gesprächszeit

Die Gesprächszeit mit dem Therapeuten am Ende der Sitzung ermöglicht es, die Zusammenhänge zwischen den erhaltenen Informationen während der Behandlung und der derzeitigen Lebenssituation zu erkennen und sich über die notwendigen Schritte zur Veränderung klar zu werden.

In Kern des Zellgedächtnisses ...



WOMIT ?

Die Werkzeuge

Jede Person ist und bleibt immer Hauptbeteiligte im Prozess zum eigenen Wohlergehen. Jedoch wird ARC mit Hilfe folgender Werkzeuge den Weg zur Veränderung vereinfachen :

☉ Puls der Person

☉ Frequenzielle Filter

Jedes organische, oder psychische Symptom manifestiert sich auch durch Energieleeren oder Energieblockaden im Körper. Mit Hilfe einer, nach einem genauen Protokoll festgelegten Filterverkerkung, können diese Störungen im Energiefluss aufgedeckt und gelöst werden. Dadurch kann ein kontinuierliches Vordringen bis hin zu den tiefsten Ursachen des Symptoms ermöglicht werden.



☉ Die Ohr-Reflexzone

Vergleichbar mit einem Instrumentenbrett erlaubt sie, die organischen und energetischer Blockaden im Körper zu lokalisieren.



☉ Das Spurenelement

Während der Sitzung wird festgestellt, ob allfällige fehlende Spurenelemente ein weiterer Grund für Energie-Blokade im Körper sind.

☉ Die Stimmgabeln

Die Benutzung von Stimmgabeln (im Skala-Bereich) tragen mit zum Ausgleich der Energie im Körper bei.



☉ Komplementärmedizinische Heilmittel

- Homöopathie
- Die 38 Blumenessenzen des Dr. Edward Bach
- Phytotherapie / Pflanzenheilkunde
- Spagyrik

Für Ihre Veränderung und Ihre Entwicklung.



WARUM ?

Ziel der Methode

Die Aufgabe von ARC ist es, den Schlüssel ins Schloss zu stecken und Ihnen die Tür zu öffnen, damit Sie heraustreten können, wenn Sie es wollen.

In der Tat sind viele körperliche und psychische Probleme Ursache von bedeutenden Ereignissen in der Vergangenheit. Gleichzeitig werden Sie angespornt, in Ihrem Leben vorwärts zu schauen und die Vergangenheit hinter sich zu lassen. Aber Ihre Zellen erinnern sich an diese Ereignisse und „sprechen“ mit Ihnen in Form von Missempfindungen.

Dank ARC können Sie die Disharmonie zwischen Körper und Geist identifizieren und, wenn Sie möchten, entsprechende Veränderungen vornehmen.



Es gibt einen Weg, der nur Ihnen gehört und den Sie allein gehen müssen ...



ZUSÄTZLICHE INFORMATIONEN

Wann? Wieviel?

Es ist wichtig zu wissen, dass es sich um ein persönliches Vorwärtskommen handelt und dass die Veränderungsarbeit aufgrund alter Traumata und Verhaltensmuster durchgeführt wird.

Je nach Bedürfnis der Person, variiert der Intervall zwischen zwei Sitzungen zwischen 6 Wochen und 6 Monaten. Die Arbeit kann punktuell oder fortlaufend erfolgen. Der Preis pro Sitzung à ca. 1 ½ - 2 Std. beträgt CHF 140.--.

Während eines Veränderungsprozesses durchlaufen wir turbulente und weniger turbulente Perioden. Alte Symptome und Verhaltensmuster können wieder auftauchen. Da es sich aber um einen Eliminierungsprozess handelt, betrachten wir das Ganze (analog zur Homöopathie) aus der Sicht der Verbesserung des allgemeinen Zustandes. Wenn nötig haben Sie aber immer die Möglichkeit, Kontakt aufzunehmen.

Ariane Wunderli

Analyse et Réinformation Cellulaire - ARC
Massages métamorphiques
Coaching ludico-créatif & d'évolution personnelle

Av. de Condémine 4 · 1135 Denens
021 / 801 41 38
ariane_wunderli@yahoo.com
www.ArianeWunderli.net

